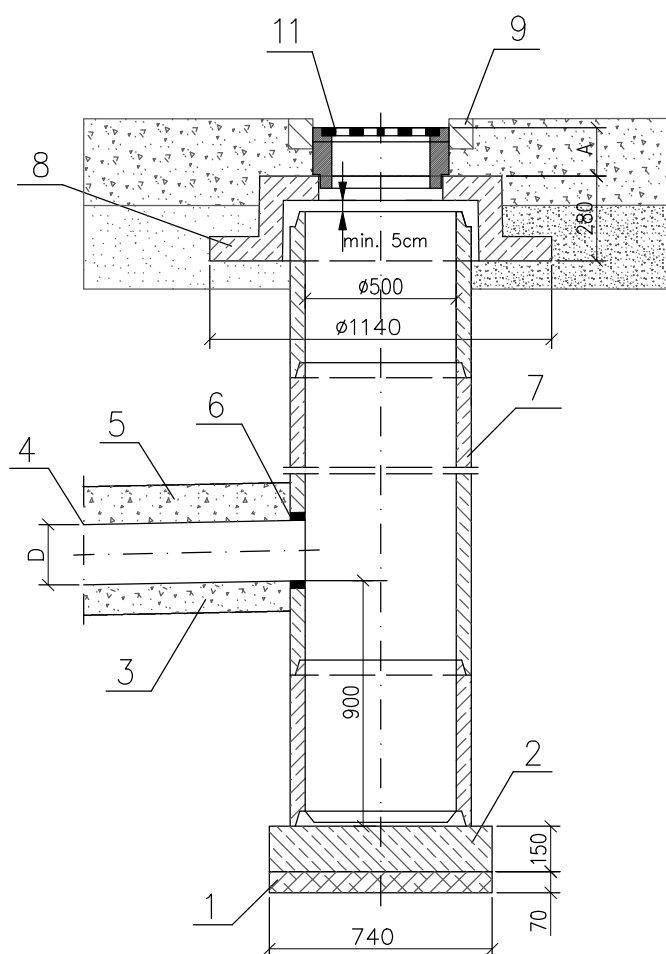


1	Grunt sypki zagęszczony
2	Płyta fundamentowa F-75
3	Podsypka z gruntu sypkiego grub. 10-15 cm
4	Rury kanalizacyjne
5	Obsypka z gruntu sypkiego grub. 30cm
6	Tuleja przejściowa
7	Kręgi betonowe
8	Pierścień odciążający PO-114
9	Ściek uliczny
11	Wpust uliczny klasy C250 w wersji z kratą płaską



Uwaga:

– wymiary podane w mm

GWK <small>INŻYNIERIA SANITARNA</small> <small>GWK Inżynieria Sanitarna Agnieszka Halicka ul. L. Staffa 11/9, 01-891 Warszawa</small>				<small>Pracownia projektowa:</small> ul. Gąbińska 9/75 01-703 Warszawa tel. 605 890 100 e-mail: gwkis@gwkisl.pl www.gwkis.pl			
Inwestor				GMINA PUŁAWY UL. DĘBLIŃSKA 4 24-100 PUŁAWY			
Nazwa opracowania				DOKUMENTACJA PROJEKTOWO-KOSZTORYSOWA ODPROWADZANIA WÓD OPADOWYCH Z TERENU PRZY SZKOLE PODSTAWOWEJ W M. GÓRA PUŁAWSKA			
Tytuł opracowania				PROJEKT BUDOWLANO-WYKONAWCZY Odprowadzenie wód opadowych z terenu przy Szkole Podstawowej w m. Góra Puławska			
Nazwa rysunku				WPUST ULICZNY DN500			
Funkcja	Imię i nazwisko		Uprawnienia		Podpis		
Projektował	dr inż. Agnieszka Halicka		MAZ/0200/POOS/08 specj. inst. sanitarne				
Opracował	—		—				
Sprawdził	mgr inż. Beata Skorupińska		78/DOŚ/05 specj. inst. sanitarne				
Data		10.2017		Skala		Nr rys.	
				—		9	